



BKT
GROWING TOGETHER



Avanzando
contigo

CATÁLOGO DE PRODUCTO **2023**



En BKT los neumáticos son nuestro negocio.

Si bien la fundación del grupo se remonta a la década de 1950, Balkrishna Industries Limited (BKT) inició su negocio de neumáticos para vehículos todo terreno en 1987. Durante más de 30 años, BKT se ha centrado con éxito en segmentos especializados como la agricultura, la construcción y la industria, así como el movimiento de tierras, aplicaciones portuarias y de minería, vehículos todo terreno y jardinería.

Gracias a sus sugerencias, requisitos y comentarios, en el transcurso de los años han creado muchas novedades de neumáticos que satisfacen las necesidades de los usuarios más exigentes en cualquier aplicación Off-Highway, y hoy ofrecen una amplia gama de productos especiales de alto rendimiento.

El talento para la innovación ha sido la fortaleza de BKT desde entonces como resultado de una inversión constante y continua en Investigación y Desarrollo, así como en tecnología de neumáticos, maquinaria de neumáticos y procesos de éstos.

En TBC la marca BKT se posiciona en las líneas de Agrícola y OTR.





SKID POWER HD

SKID POWER HD ha sido proyectado para las minicargadoras (skid steer) que se utilizan en el sector de la construcción. Este neumático se caracteriza para la banda de rodadura extra profunda y la protección de los flancos, asegurando una excelente resistencia a los cortes y los desgarres, así como una extraordinaria duración. SKID POWER HD (A) es el neumático ideal para las superficies sueltas y servicio pesado.



CLAVE SAP	MEDIDA	CAPAS	TIPO	CÁMARA	PSI	CAP. DE CARGA kgs	REMANENTE (mm)	RIN RECOMENDADO	ANCHO mm	ALTO mm	RADIO C/CARGA	CIRCUNF. mm
BKT-94017836	26X12-12 SKID POWER HD	8	SS	TL	49	1370	24	10.5	305	660	297	1947
BKT-94017706	12-16.5 SKID POWER HD	12	SS	TL	75	2765	21	9.75	324	850	385	2508
BKT-94017720	14-17.5 14PR SP HD TL	14	SS	TL	80	3880	28	10.5	350	930	420	2744



SKID POWER SK

SKID POWER SK ha sido desarrollado particularmente para las minipalas cargadoras (skid steer) que se utilizan en el sector de la construcción. Los cordones de protección del flanco y de la llanta, así como la banda de rodadura extra profunda proporcionan un ciclo de vida prolongado del neumático.



CLAVE SAP	MEDIDA	CAPAS	TIPO	CÁMARA	PSI	CAP. DE CARGA kgs	REMANENTE (mm)	RIN RECOMENDADO	ANCHO mm	ALTO mm	RADIO C/CARGA	CIRCUNF. mm
BKT-94017263	12-16.5 SKID POWER S/K	12	SS	TL	75	2765	17	9.75	312	825	375	2434



SKID POWER

SKID POWER ha sido desarrollado para las minicargadoras (skid steer) que se utilizan en la construcción. Presenta una excelente tracción, así como elevadas propiedades de auto limpieza. Este neumático se caracteriza para la banda de rodadura extra profunda y una particular protección de los flancos, asegurando una excelente resistencia a los cortes y los desgarres, así como una extraordinaria duración. SKID POWER es el neumático ideal para superficies sueltas.



CLAVE SAP	MEDIDA	CAPAS	TIPO	CÁMARA	PSI	CAP. DE CARGA kgs	REMANENTE (mm)	RIN RECOMENDADO	ANCHO mm	ALTO mm	RADIO C/CARGA	CIRCUNF. mm
BKT-94017102	10-16.5 SKID POWER	8	SS	TL	61	1878	15	8.25	254	775	355	2286
BKT-94017133	12-16.5 SKID POWER	10	SS	TL	65	2540	17	9.75	305	821	373	2422
BKT-94017164	14-17.5 SIKID POWER	14	SS	TL	80	3874	20	10.5	355	940	424	2773



POWER TRAX HD

El POWER TRAX HD es un neumático de telas cruzadas especialmente diseñado para aplicaciones portuarias y de minería subterránea. Su profunda banda de rodadura y el flanco con un espesor extra, así como su robusta carcasa, se traducen en una extraordinaria durabilidad, minimizando el riesgo de perforación y de daños accidentales. Este neumático se caracteriza por una excelente resistencia a los cortes y las laceraciones, lo que hace que sea especialmente adecuado para superficies rugosas y duras. El borde de protección de la llanta, especialmente diseñado, protege el neumático en el área de la pestaña de la llanta contra desinflamientos y daños.



CLAVE SAP	MEDIDA	CAPAS	TIPO	CÁMARA	PSI	CAP. DE CARGA kgs	REMANENTE (mm)	RIN RECOMENDADO	ANCHO mm	ALTO mm	RADIO C/CARGA	CIRCUNF. mm
BKT-94017355	12-16.5 POWER TRAX HD	12	IND	TL	80	2864	33	9.75	324	865	391	2552
BKT-94017393	12-16.5 POWER TRAX HD	14	IND	TL	90	3075	33	9.75	324	865	391	2552
BKT-94007660	12.00-20 PT HD	20	IND	TT	145	8221	34	8.5	320	1150	-	-
BKT-94007684	12.00-20 PT HD	28	IND	TT	149	8521	34	8.5	320	1150	-	-



POWER TRAX HD SMOOTH

POWER TRAX HD SMOOTH es un neumático de telas cruzadas específicamente desarrollado para utilizarlo en las operaciones portuarias y en las minas subterráneas. La especial protección del flanco, así como la sólida banda de rodadura evitan daños causados por cortes y perforaciones, muy comunes en estos ambientes tan difíciles. En el caso de que haya que desplazar cargas pesadas en condiciones duras, Power Trax HD Smooth es el neumático ideal para todas las exigencias.



CLAVE SAP	MEDIDA	CAPAS	TIPO	CÁMARA	PSI	CAP. DE CARGA kgs	REMANENTE (mm)	RIN RECOMENDADO	ANCHO mm	ALTO mm	RADIO C/CARGA	CIRCUNF. mm
BKT-94007882	12.00-20 PT HD (SMOOTH)	20	IND	TT	149	8521	34	8.5	320	1150	-	-



TR 459

TR 459 ha sido específicamente proyectado para las operaciones de excavación y de carga, así como los trabajos realizados en el sector de la municipalidad y el mantenimiento con tractores y ternas. Este neumático ofrece una elevada estabilidad.



CLAVE SAP	MEDIDA	CAPAS	TIPO	CÁMARA	PSI	CAP. DE CARGA kgs	REMANENTE (mm)	RIN RECOMENDADO	ANCHO mm	ALTO mm	RADIO C/CARGA	CIRCUNF. mm
BKT-94016587	17.5L-24 TR459	10	R4	TL	32	2800	26	DW15L	445	1270	557	3825
BKT-94016594	17.5L-24 TR459	12	R4	TL	39	3150	26	DW15L	445	1270	557	3825
BKT-94016686	19.5L-24 TR459	12	R4	TL	33	3450	28	DW16L	490	1333	585	4031
BKT--94016709	21L-24 TR459	12	R4	TL	32	3876	29	DW18L	533	1378	605	3995
BKT-94016556	16.9-28 TR459	12	R4	TL	38	3459	28	DW15L	440	1410	640	4145
BKT-94044337	21L-28 TR459	12	R4	TL	32	4215	29	DW18A	535	1480	-	-



TR 461

TR 461 es un neumático que BKT ha desarrollado para los trabajos realizados en la municipalidad y el mantenimiento con tractores, así como para las operaciones de carga con elevadores telescópicos. La protección del flanco se caracteriza por la particular resistencia a los cortes y las laceraciones que garantiza una vida más larga del neumático, incluso en superficies duras, además de una excelente estabilidad.



CLAVE SAP	MEDIDA	CAPAS	TIPO	CÁMARA	PSI	CAP. DE CARGA kgs	REMANENTE (mm)	RIN RECOMENDADO	ANCHO mm	ALTO mm	RADIO C/CARGA	CIRCUNF. mm
BKT-94016761	19.5L-24 TR461	12	R4	TL	33	3450	29	DW16L	490	1310	578	3851
BKT-94016754	16.9-28 TR461	14	R4	TL	42	3751	25	DW15L	440	1390	620	4087



PL 801

PL 801 ha sido particularmente desarrollado para los rastrillos hileradores rotativos y los volteadores de heno, así como para las operaciones de logística realizadas con carretillas elevadoras. Este neumático ofrece una excelente estabilidad, así como una elevada resistencia a cualquier tipo de corte. PL 801 asegura un ciclo de vida prolongado del neumático.



CLAVE SAP	MEDIDA	CAPAS	TIPO	CÁMARA	PSI	CAP. DE CARGA kgs	REMANENTE (mm)	RIN RECOMENDADO	ANCHO mm	ALTO mm	RADIO C/CARGA	CIRCUNF. mm
BKT-94007103	5.00-8 PL 801	8	IND.	TT	120	1234	13	3.00D	135	468	-	-
BKT-94007158	6.00-9 12 PL801	12	IND.	TT	145	1885	13	4.00E	157	543	-	-
BKT-94007165	6.50-10 PL 801	10	IND.	TT	112	1950	14	5.00F	185	595	-	-
BKT-94007196	7.00-12 PL 801	12	IND.	TT	123	2678	14	5.00S	189	692	-	-
BKT-94007257	8.15-15 PL 801 (28X9-15)	12	IND.	TT	120	3445	20	7.00BD	215	720	-	-
BKT-94007295	8.25-15 T PL 801	12	IND.	TT	101	3901	17	6.5	236	854	-	-

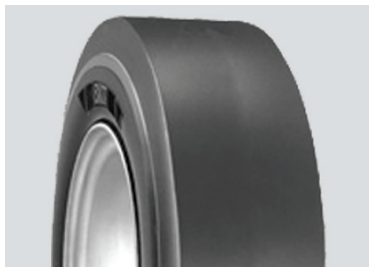


PL 846

PL 846 ha sido particularmente proyectado para utilizarlo en las máquinas agrícolas que se utilizan para las labores del campo. Este neumático ofrece una extraordinaria estabilidad y una excepcional tracción, así como una elevada resistencia a cualquier tipo de corte. PL 846 es el neumático ideal para todas las superficies rocosas.



CLAVE SAP	MEDIDA	CAPAS	TIPO	CÁMARA	PSI	CAP. DE CARGA kgs	REMANENTE (mm)	RIN RECOMENDADO	ANCHO mm	ALTO mm	RADIO C/CARGA	CIRCUNF. mm
BKT-94032143	6.00-9 PL846	10	IND	TT	123	1320	9	4.00E	157	543	-	-



PACMASTER

PAC MASTER es un neumático diagonal que se utiliza en las máquinas compactadoras. Proporciona una elevada estabilidad y asegura un ciclo de vida prolongado. Este neumático está realizado con una mezcla especial que proporciona una particular resistencia al calor.



CLAVE SAP	MEDIDA	CAPAS	TIPO	CÁMARA	PSI	CAP. DE CARGA kgs	REMANENTE (mm)	RIN RECOMENDADO	ANCHO mm	ALTO mm	RADIO C/CARGA	CIRCUNF. mm
BKT-94002566	7.50-15 PACMSTR	12	C1	TT	110	2660	-	6.00	225	790	-	-



MAGLIFT

MAGLIFT ha sido particularmente proyectado para las operaciones realizadas con las carretillas elevadoras que se usan en las operaciones industriales y en la logística. Este neumático sólido se caracteriza por una elevada capacidad de carga, así como por su excepcional confort. MAGLIFT ofrece una extraordinaria resistencia a cualquier tipo de corte, que se traduce en un ciclo de vida más prolongado para este neumático. La estructura reforzada reduce el riesgo de derrape, mientras que la forma especial del talón facilita su montaje en la llanta.



CLAVE SAP	MEDIDA	CAPAS	TIPO	CÁMARA	PSI	CAP. DE CARGA kgs	REMANENTE (mm)	RIN RECOMENDADO	ANCHO mm	ALTO mm	RADIO C/CARGA	CIRCUNF. mm
BKT-94036424	6.00-9 (4.00)	MAGLIFT STD	-	SOLIDA	-	1885	17	4.00 E	141	529	-	-
BKT-94036448	6.50-10 (5.00)	MAGLIFT STD	-	SOLIDA	-	2341	19	5.00 F	154	575	-	-
BKT-94035557	7.00-12 (5.00)	MAGLIFT STD	-	SOLIDA	-	2919	23	5.00 S	168	658	-	-
BKT-94036547	8.15-15 (7.00)	MAGLIFT STD (28X9-15)	-	SOLIDA	-	3445	24	7.0-15	218	691	-	-



TR 313

TR 313 es un neumático para el césped y la jardinería, idóneo para las operaciones en los segmentos de municipalidad/mantenimiento y para utilizarlo en las labores del campo con la maquinaria agrícola, las zanjadoras y las máquinas para la recogida de fruta. Su amplia área de contacto garantiza un excelente agarre. El neumático TR 313 ha sido proyectado para garantizar un elevado nivel de estabilidad incluso en las condiciones de trabajo más críticas, así como óptimas propiedades de auto-limpieza.



CLAVE SAP	MEDIDA	CAPAS	TIPO	CÁMARA	PSI	CAP. DE CARGA kgs	REMANENTE (mm)	RIN RECOMENDADO	ANCHO mm	ALTO mm	RADIO C/CARGA	CIRCUNF. mm
BKT-94025589	31X15.5-15 TR313	8	MOFFETT	TL	45	1252	22	-	-	-	-	-



MULTIRIB

MULTI RIB es un neumático agro-industrial que se utiliza en los trabajos en el campo y en las operaciones de transporte con tractores 2WD/2RM y maquinaria agrícola. Este neumático ofrece una excepcional maniobrabilidad durante todo el ciclo de vida del producto.



CLAVE SAP	MEDIDA	CAPAS	TIPO	CÁMARA	PSI	CAP. DE CARGA kgs	REMANENTE (mm)	RIN RECOMENDADO	ANCHO mm	ALTO mm	RADIO C/CARGA	CIRCUNF. mm
BKT-94006199	11.00-16 MULTIRIB	12	F3	TL	59	1549	12	W8	275	900	418	2682



INDUSTRIAL RIB F3

INDUSTRIAL RIB F3 es un neumático agro-industrial con dibujo de bloques en la banda de rodadura proyectado para las actividades de transporte en el campo y la carretera, así como para los trabajos en el campo con maquinaria agrícola y remolques. Este neumático se caracteriza por una mezcla de extraordinaria resistencia a los rastrojos, por lo que es idóneo en las condiciones de trabajo más críticas y asegura un largo ciclo de vida del producto.



CLAVE SAP	MEDIDA	CAPAS	TIPO	CÁMARA	PSI	CAP. DE CARGA kgs	REMANENTE (mm)	RIN RECOMENDADO	ANCHO mm	ALTO mm	RADIO C/CARGA	CIRCUNF. mm
BKT-94000173	11L-16 SL RIB	12	F3	TL	64	1386	13	W8L	279	830	-	-



AT 603

AT 603 es un neumático agro-industrial para maquinaria agrícola y las ternas. AT 603 ha sido proyectado para asegurar una excelente tracción en la rueda motriz, proporcionando óptimas prestaciones en todas las superficies, así como optimas propiedades de auto-limpieza.



CLAVE SAP	MEDIDA	CAPAS	TIPO	CÁMARA	PSI	CAP. DE CARGA kgs	REMANENTE (mm)	RIN RECOMENDADO	ANCHO mm	ALTO mm	RADIO C/CARGA	CIRCUNF. mm
BKT-94019595	12.5/80-18 AT 603	12	R4	TL	54	2651	28	W9	308	987	448	3027



TRAC GRADER + (G-2)

TRAC GRADER + (G-2) es un neumático de telas cruzadas que se utiliza en las motoniveladoras y representa una excelente elección para los clientes que tienen en cuenta el presupuesto. Su durable carcasa ha sido proyectada para resistir a lo largo del tiempo. El dibujo con capacidad de auto limpieza de la banda de rodadura presenta una relación de tacos-espacio que proporciona una óptima tracción en cualquier condición.



CLAVE SAP	MEDIDA	CAPAS	TIPO	CÁMARA	PSI	CAP. DE CARGA kgs	REMANENTE (mm)	RIN RECOMENDADO	ANCHO mm	ALTO mm	RADIO C/CARGA	CIRCUNF. mm
BKT-94014545	13.00-24 TRAC GRDR	12	G2	TL	44	2724	25	8.00 TG	340	1280	600	3943
BKT-94014583	13.00-24 TRAC GRDR	16	G2	TL	58	3241	25	8.00 TG	340	1280	600	3943
BKT-94014606	14.00-24 TRAC GRDR	12	G2	TL	40	3075	25	8.00 TG	364	1348	598	3990
BKT-94014644	14.00-24 TRAC GRDR	16	G2	TL	54	3651	25	8.00 TG	364	1348	598	3990



TR 391

TR 391 es un neumático agro-industrial, idóneo para las operaciones de transporte y compactación realizadas con remolques para la caña da azúcar y compactadores. TR 391 se caracteriza por su extraordinaria capacidad de carga y una vida operativa más larga.



CLAVE SAP	MEDIDA	CAPAS	TIPO	CÁMARA	PSI	CAP. DE CARGA kgs	REMANENTE (mm)	RIN RECOMENDADO	ANCHO mm	ALTO mm	RADIO C/CARGA	CIRCUNF. mm
BKT-94005277	14.9-24 TR391	8	R3	TL	26	1801	19	DW13	405	1255	563	3639



GR 288 (G-2/L-2)

GR 288 (G-2/L-2) es un neumático versátil con una carcasa diagonal para las niveladoras o las cargadoras. Este neumático es ideal para utilizarlo en el sector de la construcción, la preparación del terreno y en la construcción de carreteras, así como en otros ambientes blandos o fangosos. El dibujo de la banda de rodadura posee óptimas propiedades de auto-limpieza que se traducen en una excelente tracción. Gracias a su mezcla especial, resistente a los cortes y los desgarras, este neumático asegura un amplio ciclo de vida.



CLAVE SAP	MEDIDA	CAPAS	TIPO	CÁMARA	PSI	CAP. DE CARGA kgs	REMANENTE (mm)	RIN RECOMENDADO	ANCHO mm	ALTO mm	RADIO C/CARGA	CIRCUNF. mm
BKT-94014415	15.5-25 GR288	12	G2	TL	58	5602	24	12.00	385	1270	572	3772
BKT-94014422	17.5-25 GR288	12	G2	TL	29	2901	25	14.00	445	1330	596	3950



AIROMAX AM 27

AIROMAX AM 27 es un neumático que se utiliza principalmente por carretera, ideal para las aplicaciones con grúas en el sector de la construcción. Este neumático se caracteriza por su resistencia al calor y excepcional confort. AIROMAX AM 27 es un neumático para utilizarlo con una alta velocidad, particularmente idóneo para todas las operaciones que requieran un elevado nivel de maniobrabilidad.



CLAVE SAP	MEDIDA	CAPAS	TIPO	CÁMARA	PSI	CAP. DE CARGA kgs	REMANENTE (mm)	RIN RECOMENDADO	ANCHO mm	ALTO mm	RADIO C/CARGA	CIRCUNF. mm
BKT-94044207	385/95R24 AMAX AM27 CRANE	-	E2	TT	50	6000	23	10.00W	372	1363	626	4175



SM 55 (L-5S)

SM 55 (L-5S) es un neumático de telas cruzadas ideal para utilizarlo en las minas subterráneas. La banda de rodadura está realizada con una mezcla especial, resistente a los cortes y los desgarres, caracterizada por una profundidad extra L-5S. Esto se traduce en reducidos tiempos de parada de la máquina que garantizan una vida prolongada del neumático.



CLAVE SAP	MEDIDA	CAPAS	TIPO	CÁMARA	PSI	CAP. DE CARGA kgs	REMANENTE (mm)	RIN RECOMENDADO	ANCHO mm	ALTO mm	RADIO C/CARGA	CIRCUNF. mm
BKT-94061853	9.50-20 16PR	16	L5S	TT	105	3965	56	7.5	275	1065	505	3280
BKT-94030835	12.00-24 SM55(L5S)	24	L5S	TT	141	7602	60	8.5	310	1275	594	3777
BKT-94044696	18.00-25 40PR SM55 BLTD	40	L5S	TL	149	22894	83	13.00/2.5	517	1665	765	5118



EARTHMAX SR-55 (L-5S)

EARTHMAX SR 55 (L-5S) es un neumático radial All Steel especialmente proyectado para las palas cargadoras, los buldóceros y las cargadoras que operan en condiciones muy difíciles, como en las canteras, las minas y en los depósitos de chatarra. Gracias al dibujo de la banda de rodadura extra profundo y liso, EARTHMAX SR 55 puede alcanzar elevados niveles de productividad con menores tiempos de parada de la máquina. Los operadores de las máquinas apreciarán también estabilidad y tracción extraordinarias.



CLAVE SAP	MEDIDA	CAPAS	TIPO	CÁMARA	PSI	CAP. DE CARGA kgs	REMANENTE (mm)	RIN RECOMENDADO	ANCHO mm	ALTO mm	RADIO C/CARGA	CIRCUNF. mm
BKT-94050420	12.00R24 SR55 SMT L5S	**	L5S CR	TT	120	6900	49	8.50/1.3	305	1274	572	3787
BKT-94041015	17.5R25 SR55 SMTH	**	L5S CR	TL	94	8500	68	14.00/1.5	453	1399	630	4211
BKT-94053629	18.00R25 EM SR55 SMT L-5S** CR	**	L5S	TL	120	16000	83	13.00/2.5	513	1667	733	4852
BKT-94042128	26.5R25 SR55 L5S	**	L5S CR	TL	94	18500	75	2.00/3.0	690	1786	810	57375
BKT-94040193	29.5R29 SR55 L5S	**	L5S CR	TL	94	23600	77	25.00/3.5	775	2099	911	6047



MINE STAR

MINE STAR es un neumático de telas cruzadas que representa una óptima elección para realizar trabajos pesados en las minas. Este neumático se caracteriza para una alta resistencia a los cortes/desgarros y las perforaciones, optimizando la eficiencia operativa.



CLAVE SAP	MEDIDA	CAPAS	TIPO	CÁMARA	PSI	CAP. DE CARGA kgs	REMANENTE (mm)	RIN RECOMENDADO	ANCHO mm	ALTO mm	RADIO C/CARGA	CIRCUNF. mm
BKT-94006946	8.25-15 MINESTAR	20	L-4	TT	135	3790	19	6.5	236	854	-	-



ROCK GRIP INDUSTRIAL PORT IND-4

ROCK GRIP PORT INDUSTRIAL IND-4 (ECH) es un neumático de bandas diagonales diseñado para manipular contenedores vacíos en varias aplicaciones, incluidas las operaciones industriales y siderúrgicas. El compuesto especial ROCK GRIP garantiza una resistencia térmica especial, junto con una gran estabilidad y durabilidad.



CLAVE SAP	MEDIDA	CAPAS	TIPO	CÁMARA	PSI	CAP. DE CARGA kgs	REMANENTE (mm)	RIN RECOMENDADO	ANCHO mm	ALTO mm	RADIO C/CARGA	CIRCUNF. mm
BKT-94030590	14.00-24 ROCKGRIP PORT	32	E4	TL	148	14177	51	10.00WA	375	1410	647	4173
BKT-94015597	21.00-35 ROCK GRIP	40	E4	TL	120	24303	60	-	-	-	-	-



SM 54M (L-4S)

SM 54M (L-4S) es una versión modificada del modelo SM 54. El perfil más plano de la banda de rodadura se manifiesta en una zona de contacto más amplia y asegura un largo ciclo de vida del neumático. Este neumático ha sido proyectado especialmente para las máquinas que se utilizan en la manipulación de los contenedores vacíos y para las grúas reach stacker utilizadas en las operaciones intermodales y logísticas. SM 54 M se caracteriza por una elevada estabilidad en la modalidad de levantamiento, así como por el profundo dibujo liso de la banda de rodadura que garantiza una excelente resistencia a los cortes.



CLAVE SAP	MEDIDA	CAPAS	TIPO	CÁMARA	PSI	CAP. DE CARGA kgs	REMANENTE (mm)	RIN RECOMENDADO	ANCHO mm	ALTO mm	RADIO C/CARGA	CIRCUNF. mm
BKT-94015634	18.00-25 SM-54 M	40	L4S	TL	149	22954	59	13.00/2.5	528	1650	750	4880



PORT KING CLASSIC

PORT KING CLASSIC es el neumático para puertos BKT de última generación, especialmente estudiado para maquinaria utilizada en la manipulación de contenedores. El neumático asegura la máxima eficiencia operativa y una estabilidad excepcional en la modalidad de levantamiento. Gracias a su robusta carcasa de nylon, PORT KING CLASSIC se caracteriza por su mayor capacidad de carga, minimizando el riesgo de rotura por impacto, desgarro y perforación. La nueva mezcla resistente al desgaste se ha desarrollado para asegurar un ciclo de vida prolongado del producto además del mejor rendimiento de la inversión.



CLAVE SAP	MEDIDA	CAPAS	TIPO	CÁMARA	PSI	CAP. DE CARGA kgs	REMANENTE (mm)	RIN RECOMENDADO	ANCHO mm	ALTO mm	RADIO C/CARGA	CIRCUNF. mm
BKT-94015467	18.00-25 PORT KING	40	E4	TL	149	22954	67	13.00/2.5	528	1675	765	4955



XL GRIP PLUS

XL GRIP PLUS ha sido específicamente desarrollado para utilizarlo en las palas cargadoras. Su profunda banda de rodadura asegura una óptima resistencia a los cortes y las perforaciones, así como un ciclo de vida prolongado del neumático. XL GRIP es particularmente idóneo para condiciones de trabajo pesadas.



CLAVE SAP	MEDIDA	CAPAS	TIPO	CÁMARA	PSI	CAP. DE CARGA kgs	REMANENTE (mm)	RIN RECOMENDADO	ANCHO mm	ALTO mm	RADIO C/CARGA	CIRCUNF. mm
BKT-94033331	26.5-25 XL GRIP PLS	28	L4	TL	69	15505	57	22.00/3.0	680	1740	796	5150



LOADER SPECIAL (L-5)

LOADER SPECIAL (L-5) es un neumático con estructura diagonal que mantiene las cargadoras en movimiento, asegurando una excelente eficiencia en las operaciones pesadas con rocas. Su óptima tracción y excepcional resistencia a los cortes darán un impulso a la productividad.



CLAVE SAP	MEDIDA	CAPAS	TIPO	CÁMARA	PSI	CAP. DE CARGA kgs	REMANENTE (mm)	RIN RECOMENDADO	ANCHO mm	ALTO mm	RADIO C/CARGA	CIRCUNF. mm
BKT-94034734	29.5-25 LDR SPL	28	L5	TL	62	17502	99	25.00/3.5	770	1930	884	5753



EARTHMAX SR 41

EARTHMAX SR 41 es un neumático radial ideal para las palas cargadoras y los buldóceros en las aplicaciones de transporte, carga y empuje. Gracias a su estructura All Steel y al dibujo de bloques, EARTHMAX SR 41 ofrece una excelente resistencia a los pinchazos y una duración prolongada. Además de muchas horas operativas sin paradas de la máquina, este neumático asegura un confort excepcional. EARTHMAX SR 41 (E-4/L-4) es un neumático radial All Steel ideal para volquetes articulados, palas cargadoras y excavadoras.



CLAVE SAP	MEDIDA	CAPAS	TIPO	CÁMARA	PSI	CAP. DE CARGA kgs	REMANENTE (mm)	RIN RECOMENDADO	ANCHO mm	ALTO mm	RADIO C/CARGA	CIRCUNF. mm
BKT-94041206	26.5R25 SR41	**/*	E4/L4 CR	TL	76	11500	66	22.00/3.0	678	1742	775	5150



EARTHMAX SR 45 PLUS

EARTHMAX SR 45 PLUS es un neumático radial All Steel especialmente proyectado para los volquetes rígidos y es ideal para las operaciones realizadas en largos recorridos. El dibujo de la banda de rodadura de EARTHMAX SR 45 PLUS minimiza las vibraciones y los ruidos.



CLAVE SAP	MEDIDA	CAPAS	TIPO	CÁMARA	PSI	CAP. DE CARGA kgs	REMANENTE (mm)	RIN RECOMENDADO	ANCHO mm	ALTO mm	RADIO C/CARGA	CIRCUNF. mm
BKT-94029907	24.00R35 EMAX SR45 CUT RESISTANT	**	E4	TL	102	18503	70	17.00/3.5	660	2180	978	6597
BKT-94045655	27.00R49 SR45 PLUS	**	E4	TL	102	27240	71	19.5/4.0	746	2702	1214	8095



EM 937 (E-3/L-3)

EM 937 (E-3/L-3) ha sido particularmente proyectado para los dúmpers rígidos que se utilizan en las minas a cielo abierto. Este neumático ofrece una excelente durabilidad, así como una elevada resistencia a los cortes y los desgarros. EM 937 (E-3/L-3) es particularmente idóneo para las operaciones de trabajo más pesadas.



CLAVE SAP	MEDIDA	CAPAS	TIPO	CÁMARA	PSI	CAP. DE CARGA kgs	REMANENTE (mm)	RIN RECOMENDADO	ANCHO mm	ALTO mm	RADIO C/CARGA	CIRCUNF. mm
BKT-94015368	14.00-24 BKT EM937	24	E3	TL	148	12828	26	10.00W	375	1368	628	4050
BKT-94015450	14.00-25 EM937	28	E3	TL	134	10002	26	10.00/1.5	375	1368	620	4105



XL GRIP (IND-3)

XL GRIP (IND-3) es un neumático de telas cruzadas que se utiliza en los equipos de manipulación de los contenedores vacíos en las aplicaciones de apilado y elevación. Este neumático se caracteriza por una robusta carcasa que asegura una durabilidad avanzada, así como una elevada estabilidad en la modalidad de levantamiento.



CLAVE SAP	MEDIDA	CAPAS	TIPO	CÁMARA	PSI	CAP. DE CARGA kgs	REMANENTE (mm)	RIN RECOMENDADO	ANCHO mm	ALTO mm	RADIO C/CARGA	CIRCUNF. mm
BKT-94015719	17.5-25 XL GRIP	16	E3/L3	TL	69	7301	29	14.00/1.5	402	1285	573	3767
BKT-94015856	20.5-25 XL GRIP	20	E3/L3	TL	65	9500	33	17.00/2.0	530	1485	682	4395
BKT-94015870	23.5-25 XL GRIP	20	E3/L3	TL	54	10902	36	19.50/2.5	600	1625	742	4810
BKT-94015917	29.5-25 XL GRIP	28	E3/L3	TL	73	19250	29	25.00/3.5	760	1860	849	5544



LOADER GRIP (L-3)

LOADER GRIP (L-3) es un neumático con estructura diagonal, particularmente proyectado para cargadoras. La mezcla de la banda de rodadura ofrece características de resistencia a cualquier tipo de corte y es ideal para operaciones de carga o nivelación.



CLAVE SAP	MEDIDA	CAPAS	TIPO	CÁMARA	PSI	CAP. DE CARGA kgs	REMANENTE (mm)	RIN RECOMENDADO	ANCHO mm	ALTO mm	RADIO C/CARGA	CIRCUNF. mm
BKT-94037544	23.5-25 LOADER GRIP	20	L3	TL	54	10886	33	19.50/2.5	540	1490	685	4410



EARTHMAX SR 30 (E-3/L-3)

EARTHMAX SR 30 (E-3/L-3) es un neumático radial All Steel proyectado para un doble empleo, tanto con cargadoras como con volquetes articulados. Los cinturones de acero multiestrato y el dibujo rígido con bloques aseguran una excelente tracción, estabilidad y durabilidad. La especial mezcla resistente al corte, hace que EARTHMAX SR 30 sea la solución ideal para trabajar en condiciones operativas especiales.



CLAVE SAP	MEDIDA	CAPAS	TIPO	CÁMARA	PSI	CAP. DE CARGA kgs	REMANENTE (mm)	RIN RECOMENDADO	ANCHO mm	ALTO mm	RADIO C/CARGA	CIRCUNF. mm
BKT-94029112	17.5R25 SR 30	**	E3/L3	TL	73	7670	29	14.00/1.5	446	1347	606	4021
BKT-94028788	26.5R25 SR30	**/*	E3/L3 CR	TL	73	16202	38	22.00/3.0	689	1742	766	5200



EARTHMAX SR 51 (L-5)

EARTHMAX SR 51 (L-5) es un neumático radial All Steel particularmente desarrollado para cargadoras y buldóceros. EARTHMAX SR 51 es ideal para las operaciones más duras que requieran una adicional resistencia al corte, así como una protección de los flancos y una excepcional tracción.



CLAVE SAP	MEDIDA	CAPAS	TIPO	CÁMARA	PSI	CAP. DE CARGA kgs	REMANENTE (mm)	RIN RECOMENDADO	ANCHO mm	ALTO mm	RADIO C/CARGA	CIRCUNF. mm
BKT-94045822	20.5R25 EMAX SR51	*	L5 CR	TL	73	9500	68	17.00/2.0	539	1545	703	4650
BKT-94046256	23.5R25 * SR51	*	L5 CR	TL	73	12150	77	19.50/2.5	612	1660	743	4882



IT 400

IT 400 es un neumático con un dibujo de bloques en la banda de rodadura que se utiliza principalmente por carretera en las actividades de transporte con plataformas bajas. Este neumático es idóneo para las aplicaciones de alta velocidad y garantiza significativos ahorros de carburante.



CLAVE SAP	MEDIDA	CAPAS	TIPO	CÁMARA	PSI	CAP. DE CARGA kgs	REMANENTE (mm)	RIN RECOMENDADO	ANCHO mm	ALTO mm	RADIO C/CARGA	CIRCUNF. mm
BKT-94008278	7.50-15 IT400	16	LPT	TT	145	1656	12	6.0	210	795	356	2361



LP 450

LP 450 es un neumático para utilizarlo principalmente por carretera con plataformas bajas en las aplicaciones de transporte. El neumático de alta velocidad asegura significativos ahorros de carburante, así como un ciclo de vida prolongado del neumático.



CLAVE SAP	MEDIDA	CAPAS	TIPO	CÁMARA	PSI	CAP. DE CARGA kgs	REMANENTE (mm)	RIN RECOMENDADO	ANCHO mm	ALTO mm	RADIO C/CARGA	CIRCUNF. mm
BKT-94008322	9-14.5 LP450	12	LPT	TL	100	1500	9	7.00 MH	246	712	322	2115

COBERTURA A NIVEL NACIONAL



● Corporativo
 ● Sucursales
 ● Centro de Distribución

- | | | |
|-------------------------|-----------------------------|-----------------------------|
| 1. Aguascalientes, Ags. | 14. La paz, BCS. | 27. Tampico, Tamps. |
| 2. Calpulalpan, Tlax. | 15. León, Gto. | 28. Tapachula, Chis. |
| 3. Cancún, Q.R. | 16. Los Mochis, Sin. | 29. Tepic, Nayarit |
| 4. Cd. Juárez, Chih. | 17. Mérida, Yuc. | 30. Tijuana, B.C. |
| 5. Celaya, Gto. | 18. Mex. CDM, Edo de Méx. | 31. Toluca, Edo. de Méx. |
| 6. Chihuahua, Chih. | 19. Monclova, Coah. | 32. Torreón, Coah. |
| 7. Coatzacoalcos, Ver. | 20. Monterrey, N.L. | 33. Tuxtla Gutiérrez, Chis. |
| 8. Cuernavaca, Mor. | 21. Morelia, Mich. | 34. Veracruz, Ver. |
| 9. Culiacán, Sin. | 22. Oaxaca, Oax. | 35. Villahermosa, Tab. |
| 10. Durango, Dgo. | 23. Puebla, Pue. | 36. Zacatecas, Zac. |
| 11. Guadalajara, Jal. | 24. Querétaro, Qro. | 37. Zamora, Mich. |
| 12. Hermosillo, Son. | 25. Reynosa, Tamps. | 38. Guatemala, Gua. |
| 13. Irapuato, Gto. | 26. San Luis Potosí, S.L.P. | |

