



epsilon®



Avanzando
contigo

CATÁLOGO DE PRODUCTO **2023**

epsilon[®]



Epsilon reconocida marca propia de TBC llevo al mercado buscando la creación de un producto de calidad con excelentes precios, características que han posicionado la marca dentro de las principales opciones de compra en los segmentos Agrícola, Industrial, ATV, Law Garde y Motocicleta.

Su amplio catálogo marca una pauta para marcas competidoras de los mismos segmentos, sin duda alguna Epsilon maneja un espíritu de fuerte y adaptable a las condiciones del mercado llanero actual.

Epsilon orgullosamente marca propia de TBC





EP006

Construcción resistente gajos superpuestos con hombro abierto para mejor tracción pared lateral reforzada



CLAVE SAP	MEDIDA	CAPAS	TIPO	CÁMARA	PSI	CAP. DE CARGA kgs	REMANENTE (mm)	RIN RECOMENDADO	ANCHO mm	ALTO mm
WW-1016510	10-16.5	10	IND.	TL	75	2170	18	8.25	264	773
WW-1216512	12-16.5	12	IND.	TL	80	2865	19	9.75	307	831



SKS2

Construcción resistente para uso prolongado gajos superpuestos con hombro abierto para mejor tracción pared lateral ancha para reducir daños por impacto



CLAVE SAP	MEDIDA	CAPAS	TIPO	CÁMARA	PSI	CAP. DE CARGA kgs	REMANENTE (mm)	RIN RECOMENDADO	ANCHO mm	ALTO mm
WW-1016510SKS2	10-16.5	10	IND.	TL	75	2135	26	8.25	264	789
WW-1216510SKS2	12-16.5	12	IND.	TL	80	2865	32	9.75	307	859



VIBROCOMPACTADOR R3

Diseño especial para mejorar la flotación, excelente tracción, reducción de vibraciones, neumático para uso sin cámara



CLAVE SAP	MEDIDA	CAPAS	TIPO	CÁMARA	PSI	CAP. DE CARGA kgs	REMANENTE (mm)	RIN RECOMENDADO	ANCHO mm	ALTO mm
WW-2312616R3	23.1-26	16	R3	TL	34	4300	36	DW20	587	1581



F3

Diseño de costillas multiples para mejora de la direccion, amplia huella para uso prolongado y uniforme, apta para trabajos de arena y suelo



CLAVE SAP	MEDIDA	CAPAS	TIPO	CÁMARA	PSI	CAP. DE CARGA kgs	REMANENTE (mm)	RIN RECOMENDADO	ANCHO mm	ALTO mm
EPSI-TY04010	11L-15	8	F-3	TL	32	1130	13	8.00	279	813
EPSI-TY02206	11L-16	12	F-3	TL	64	1250	12	8LB	280	835

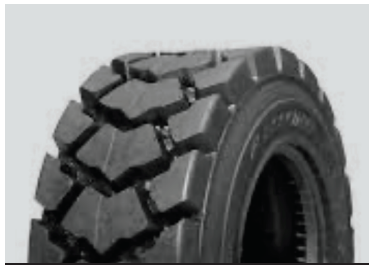


SKS F-3

Construccion resistente para un uso prolongado, gajos superpuestos con hombro abierto para mejor traccion, paredes laterales anchas para proteccion de impactos



CLAVE SAP	MEDIDA	CAPAS	TIPO	CÁMARA	PSI	CAP. DE CARGA kgs	REMANENTE (mm)	RIN RECOMENDADO	ANCHO mm	ALTO mm
EPSI-TY02206	11L-16	12	SKS F3	TL	64	1250	15	8LB	279	838



SKS-3

Desarrollado para minicargadores que se utilizan en superficies rocosas, la banda de rodadura extra profunda con tacos mas anchos y robustos optimiza traccion y resistencia



CLAVE SAP	MEDIDA	CAPAS	TIPO	CÁMARA	PSI	CAP. DE CARGA kgs	REMANENTE (mm)	RIN RECOMENDADO	ANCHO mm	ALTO mm
WW-1016512SKS3	10-16.5	12	SKS3	TL	90	2375	33	8.25	264	803
WW-1116SKS3	11L-16	12	SKS3	TL	64	1250	35	8LB	279	878
WW-1216514SKS3	12-16.5	14	SKS3	TL	90	3075	36	9.75	367	867



R4

Neumatico para retroexcavadoras con banda extraprofunda que asegura mayor durabilidad.



CLAVE SAP	MEDIDA	CAPAS	TIPO	CÁMARA	PSI	CAP. DE CARGA kgs	PROF. DE PISO (mm) (in)		RIN RECOMENDADO	ANCHO mm	ALTO mm
WW-1258018	12.50/80-18	12	R4	TL	54	2625	31	24	9	430	1435
WW-195L24	19.5L-24	12	R4	TL	30	2360	33	26	DW16	495	1339
WW-175L2412R4	17.5L24	12	R4	TL	33	1925	33	26	W15L	445	1265
WW-1692810R4	16.9-28	10	R4	TL	29	2380	33	26	W15L	430	1435



L2/G2

Neumatico para motoniveladoras utilizadas en operaciones de construcción que ofrece excelentes propiedades de autolimpieza



CLAVE SAP	MEDIDA	CAPAS	TIPO	CÁMARA	PSI	CAP. DE CARGA kgs	PROF. DE PISO (mm) (in)		RIN RECOMENDADO	ANCHO mm	ALTO mm
WW-140024	14.00-24	16	L2/G2	TL	80	7300	34	27	8.00TG	360	1350
WW-130024	13.00-24	16	L2/G2	TL	87	6500	34	27	8.00TG	335	1280



SUPER PLUS R-4

Neumatico para retroexcavadoras utilizadas en condiciones de operación difíciles como la minería



CLAVE SAP	MEDIDA	CAPAS	TIPO	CÁMARA	PSI	CAP. DE CARGA kgs	PROF. DE PISO (mm) (in)		RIN RECOMENDADO	ANCHO mm	ALTO mm
WW-195L24SP	19.5L-24	12	SUPER PLUS	TL	34	3455	33	26	17	495	1314

R-4



POWER PLUS

Neumático para retroexcavadoras utilizadas en condiciones de operación difíciles como la minería.



CLAVE SAP	MEDIDA	CAPAS	TIPO	CÁMARA	PSI	CAP. DE CARGA kgs	PROF. DE PISO (mm) (in)		RIN RECOMENDADO	ANCHO mm	ALTO mm
WW-195L24PP	19.5L-24	12	POWER PLUS	TL	34	3455	33	26	17	495	1314
R-4											



E3/L3

Neumático desarrollado para cargadoras que minimiza el riesgo a cortes en operaciones de carga pesadas



CLAVE SAP	MEDIDA	CAPAS	TIPO	CÁMARA	PSI	CAP. DE CARGA kgs	PROF. DE PISO (mm) (in)		RIN RECOMENDADO	ANCHO mm	ALTO mm
WW-14002420	14.00-24	20	E3/L3	TL	102	8500	34	27	10	375	1370
WW-14002424	14.00-24	24	E3/L3	TL	83/58	5150/5600	34	27	10	375	1370
WW-16002420	16.00-24	20	E3/L3	TL	80	9750	26	21	11.25/2.0	430	1490
WW-1552512	15.5-25	12	E3/L3	TL	58/36	5600/3250	25	20	12.00/1.3	395	1275
WW-1752516	17.5-25	16	E3/L3	TL	44	4250	33	26	14.00/1.5	445	1350
WW-2052520	20.5-25	20	E3/L3	TL	47	6000	35	28	17.00/2.0	520	1490
WW-2352520	23.5-25	20	E3/L3	TL	44	7300	40	32	19.50/2.0	595	1615
WW-2652628	26.5-25	28	E3/L3	TL	51	10000	44	35	22.00/3.0	675	1750
WW-2952528	29.5-25	28	E3/L3	TL	47	11500	48	38	25.00/3.5	750	1875



L-3 ND

Neumatico desarrollado para cargadoras que minimiza el riesgo a cortes en operaciones de carga pesadas y que ofrece mejor tracción



Diagonal



CLAVE SAP	MEDIDA	CAPAS	TIPO	CÁMARA	PSI	CAP. DE CARGA kgs	PROF. DE PISO (mm) (in)		RIN RECOMENDADO	ANCHO mm	ALTO mm
WW-1752516ND	17.5-25	16	ND L-3	TL	70	7300	33	26	14.00/1.5	445	1350
ww-2052520ND	20.5-25	20	ND L-3	TL	66	9500	38	30	17.00/2.0	520	1490
WW-2352520ND	23.5-25	20	ND L-3	TL	44	7300	42	33	19.50/2.0	595	1615

COBERTURA A NIVEL NACIONAL



● Corporativo
 ● Sucursales
 ● Centro de Distribución

- | | | |
|---|--|--|
| <ol style="list-style-type: none"> 1. Aguascalientes, Ags. 2. Calpulalpan, Tlax. 3. Cancún, Q.R. 4. Cd. Juárez, Chih. 5. Celaya, Gto. 6. Chihuahua, Chih. 7. Coatzacoalcos, Ver. 8. Cuernavaca, Mor. 9. Culiacán, Sin. 10. Durango, Dgo. 11. Guadalajara, Jal. 12. Hermosillo, Son. 13. Irapuato, Gto. | <ol style="list-style-type: none"> 14. La paz, BCS. 15. León, Gto. 16. Los Mochis, Sin. 17. Mérida, Yuc. 18. Mex. CDM, Edo de Méx. 19. Monclova, Coah. 20. Monterrey, N.L. 21. Morelia, Mich. 22. Oaxaca, Oax. 23. Puebla, Pue. 24. Querétaro, Qro. 25. Reynosa, Tamps. 26. San Luis Potosí, S.L.P. | <ol style="list-style-type: none"> 27. Tampico, Tamps. 28. Tapachula, Chis. 29. Tepic, Nayarit 30. Tijuana, B.C. 31. Toluca, Edo. de Méx. 32. Torreón, Coah. 33. Tuxtla Gutiérrez, Chis. 34. Veracruz, Ver. 35. Villahermosa, Tab. 36. Zacatecas, Zac. 37. Zamora, Mich. 38. Guatemala, Gua. |
|---|--|--|

