

epsilon®



20
25
CATÁLOGO



EP006



Diagonal



MINICARGADOR SKS2



Diagonal



VIBROCOMPACTADOR R3



Diagonal



F3



Diagonal



SKS F-3



Diagonal



SKS-3



Diagonal



R4



Diagonal



L2/G2



Diagonal



SUPER PLUS R-4



Diagonal



R-4 POWER PLUS



Diagonal



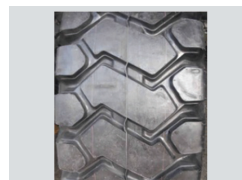
E3/L3



Diagonal



ND L-3



Diagonal





EP006

Neumatico skid steer, su construcción es resistente, gajos superpuestos con hombro abierto para obtener una mejor tracción, pared lateral reforzada.



CLAVE SAP	MEDIDA	CAPAS	TIPO	CÁMARA	PSI	PESO DE LLANTA kgs	SKU	CAP. DE CARGA kgs	REMANENTE (mm)	RIN RECOMENDADO	ANCHO mm	ALTO mm
EPSI-TY02210	10-16.5	10	IND.	TL	75	21	SI	2170	18	8.25	264	773
EPSI-TY02211	12-16.5	12	IND.	TL	80	25	SI	2865	19	9.75	307	831

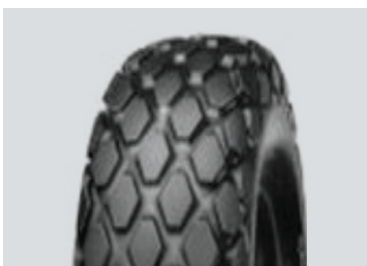


MINICARGADOR SKS2

Construcción resistente para uso prolongado, gajos superpuestos con hombro abierto para una mejor tracción, pared lateral ancha para reducir daños por impacto.



CLAVE SAP	MEDIDA	CAPAS	TIPO	CÁMARA	PSI	PESO DE LLANTA kgs	SKU	CAP. DE CARGA kgs	REMANENTE (mm)	RIN RECOMENDADO	ANCHO mm	ALTO mm
EPSI-TY03000	10-16.5	10	IND.	TL	75	34	SI	2135	8.25	8.25	264	789
EPSI-TY03001	12-16.5	12	IND.	TL	80	45	SI	2865	9.75	9.75	307	859



VIBROCOMPACTADOR R3

Diseño especial para mejorar la flotación, excelente tracción, reducción de vibraciones, neumático para uso sin cámara.



CLAVE SAP	MEDIDA	CAPAS	TIPO	CÁMARA	PSI	PESO DE LLANTA kgs	SKU	CAP. DE CARGA kgs	REMANENTE (mm)	RIN RECOMENDADO	ANCHO mm	ALTO mm
EPSI-TY03003	23.1-26	16	R3	TL	34	140	SI	4300	36	DW20	587	1581



F3

Diseño de costillas multiples para mejora de direccion amplia huella para uso prolongado y uniforme apta para tranajos de arena y suelo.



CLAVE SAP	MEDIDA	CAPAS	TIPO	CÁMARA	PSI	PESO DE LLANTA kgs	SKU	CAP. DE CARGA kgs	REMANENTE (mm)	RIN RECOMENDADO	ANCHO mm	ALTO mm
EPSI-TY02206	11L-16	12	F-3	TL	64	21.5	SI	1250	12	8LB	280	835

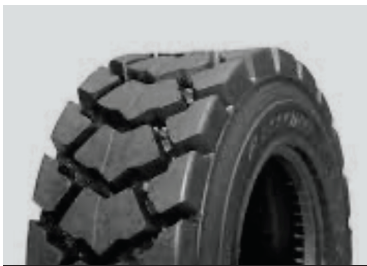


SKS F-3

Construccion resistente para un uso prolongado gajos superpuestos con homnro abierto para una mejor traccion, paredes laterales anchas para proteccion de impactos.



CLAVE SAP	MEDIDA	CAPAS	TIPO	CÁMARA	PSI	PESO DE LLANTA kgs	SKU	CAP. DE CARGA kgs	REMANENTE (mm)	RIN RECOMENDADO	ANCHO mm	ALTO mm
EPSI-TY02408	11L-16	12	SKS F3	TL	64	21.5	SI	1250	15	8LB	279	838



SKS-3

Desarrollado para minicargadores que se utilizan en superficies rocosas, la banda de rodadura extra profunda con tacos mas anchos y robustos optimiza traccion y resistencia



CLAVE SAP	MEDIDA	CAPAS	TIPO	CÁMARA	PSI	PESO DE LLANTA kgs	SKU	CAP. DE CARGA kgs	REMANENTE (mm)	RIN RECOMENDADO	ANCHO mm	ALTO mm
EPSI-TY04403	10-16.5	12	SKS3	TL	90	31.9	SI	2375	33	8.25	264	803
EPSI-TY04404	11L-16	12	SKS3	TL	64	35	SI	1250	35	8LB	279	878
EPSI-TY04402	12-16.5	14	SKS3	TL	90	43	SI	3075	36	9.75	367	867



R4

Neumatico para retroexcavadoras con banda extraprofunda que asegura mayor durabilidad.



CLAVE SAP	MEDIDA	CAPAS	TIPO	CÁMARA	PSI	PESO DE LLANTA kgs	SKU	CAP. DE CARGA kgs	REMANENTE (mm)	RIN RECOMENDADO	ANCHO mm	ALTO mm
EPSI-TY02234	12.50/80-18	12	R4	TL	54	35.5	SI	2625	25.5	9	430	1435
EPSI-TY02209	19.5L-24	12	R4	TL	30	88	SI	2360	26	DW16	495	1339
EPSI-TY03002	17.5L24	12	R4	TL	33	75	SI	1925	25	W15L	445	1265
EPSI-TY04012	16.9-28	10	R4	TL	29	84	SI	2380	25	W15L	430	1435



L2/G2

Neumatico para motoniveladoras utilizadas en operaciones de construccion que ofrece excelentes propiedades de autolimpieza



CLAVE SAP	MEDIDA	CAPAS	TIPO	CÁMARA	PSI	PESO DE LLANTA kgs	SKU	CAP. DE CARGA kgs	REMANENTE (mm)	RIN RECOMENDADO	ANCHO mm	ALTO mm
EPSI-TY02207	14.00-24	16	L2/G2	TL	80	77	SI	7300	27	8.00GT	360	1350
EPSI-TY02208	13.00-24	16	L2/G2	TL	87	64.5	SI	6500	27	8.00GT	335	1280



SUPER PLUS R-4

Neumatico de retroexcavadoras que ofrece excelente traccion



CLAVE SAP	MEDIDA	CAPAS	TIPO	CÁMARA	PSI	PESO DE LLANTA kgs	SKU	CAP. DE CARGA kgs	REMANENTE (mm)	RIN RECOMENDADO	ANCHO mm	ALTO mm
EPSI-TY02406	19.5L-24	12	SUPER PLUS	TL	34	93	SI	3455	28	17	495	1314

R-4





R-4 POWER PLUS

Neumatico para retroexcavadoras utilizadas en condiciones de operación difíciles como la minería



CLAVE SAP	MEDIDA	CAPAS	TIPO	CÁMARA	PSI	PESO DE LLANTA kgs	SKU	CAP. DE CARGA kgs	REMANENTE (mm)	RIN RECOMENDADO	ANCHO mm	ALTO mm
EPSI-TY02407	19.5L-24	12	POWER PLUS	TL	34	95	SI	3455	28	17	495	1314

R-4



E3/L3

Neumatico desarrollado para cargadoras que minimiza el riesgo a cortes en operaciones de carga pesadas



CLAVE SAP	MEDIDA	CAPAS	TIPO	CÁMARA	PSI	PESO DE LLANTA kgs	SKU	CAP. DE CARGA kgs	REMANENTE (mm)	RIN RECOMENDADO	ANCHO mm	ALTO mm
EPSI-TY03990	14.00-24	20	E3/L3	TL	102	118	SI	8500	25	10	375	1370
EPSI-TY03991	14.00-24	24	E3/L3	TL	83/58	120	SI	5150/5600	25	10	375	1370
EPSI-TY04014	16.00-24	20	E3/L3	TL	80	146	SI	9750	21	11.25/2.0	430	1490
EPSI-TY04015	15.5-25	12	E3/L3	TL	58/36	90	SI	5600/3250	20	12.00/1.3	395	1275
EPSI-TY02213	17.5-25	16	E3/L3	TL	44	109	SI	4250	26	14.00/1.5	445	1350
EPSI-TY02214	20.5-25	20	E3/L3	TL	47	171.5	SI	6000	28	17.00/2.0	520	1490
EPSI-TY02215	23.5-25	20	E3/L3	TL	44	213.5	SI	7300	32	19.50/2.0	595	1615
EPSI-TY02216	26.5-25	28	E3/L3	TL	51	771	SI	10000	35	22.00/3.0	675	1750
EPSI-TY02217	29.5-25	28	E3/L3	TL	47	425	SI	11500	38	25.00/3.5	750	1875



ND L-3

Neumatico desarrollado para cargadoras que minimiza el riesgo a cortes en operaciones de carga pesadas y que ofrece mejor traccion



CLAVE SAP	MEDIDA	CAPAS	TIPO	CÁMARA	PSI	PESO DE LLANTA kgs	SKU	CAP. DE CARGA kgs	REMANENTE (mm)	RIN RECOMENDADO	ANCHO mm	ALTO mm
EPSI-TY02409	17.5-25	16	ND L-3	TL	109	109	SI	7300	26	14.00/1.5	445	1350
EPSI-TY02410	20.5-25	20	ND L-3	TL	156	156	SI	9500	30	17.00/2.0	520	1490
EPSI-TY02411	23.5-25	20	ND L-3	TL	213.5	213.5	SI	7300	33	19.50/2.0	595	1615



COBERTURA A NIVEL NACIONAL

AGUASCALIENTES

Avenida Mahatma Ghandi No. 102-B
Col. Martínez Domínguez C.P. 20280
Aguascalientes, AGS.

CDM

Av. Lic. Benito Juárez García No. 39 3 a 9
San Mateo Cuauhtepac C.P. 54948 México
Norte, EDO. MEX.

CELAYA

Av. México Japón No. 401 Ciudad Industrial
Celaya C.P. 38010 Celaya, GTO.

CHIHUAHUA

Mercurio No. 3703-B Col. Satélite Chihuahua,
CHIH.

CIUDAD JUÁREZ

Prof. Aguirre Laredo No. 6605 Local NB
Fraccionamiento Partido Las Fuentes
C.P. 32450 Ciudad Juárez, CHIH.

COATZACOALCOS

Jaguares No. 3008 Col. Ciudad Olmeca
C.P. 96535 Coatzacoalcos, VER.

CUERNAVACA

Privada Insurgentes No.19 Bodega 2-A
Col. Centro C.P. 62550 Cuernavaca, MOR.

CULIACÁN

Coras No. 3235 Col. Pemex C.P. 80180
Culiacán, SIN.

DURANGO

Carretera Panamericana No.1300 A Col. José
María Morelos y Pavón 2 C.P. 34390
Durango, DGO.

GUADALAJARA

Carretera a Chapala Km. 25 Bodega 4 Col. La
Calera Parque Industrial San Jorge C.P.
45678 Guadalajara, JAL.

HERMOSILLO

Carretera a Sahuaripa Km 3.2 No.468 Bodega
13,14 y 15 Parque Industrial C.P. 83299
Hermosillo, SON.

LEÓN

Bulevard José María Morelos No. 3546
Col. Santa Catalina C.P. 37258 León, GTO.

LOS MOCHIS

Canseco No.250 Bodegas 3, 4, 5 y 6
Col. Miguel Hidalgo C.P. 81210 Mochis, SIN.

MÉRIDA

Tablaje Catastral No. 19019 Fraccionamiento
Ampliación Ciudad Industrial C.P. 97390
Mérida, YUC.

MONCLOVA

Zacatecas No. 901 Col. Guadalupe
C.P. 25750 Monclova, COAH.

MONTERREY

Avenida Siderúrgica No. 311 Parque
Industrial C.P. 66633 Monterrey, NL.

MORELIA

Retorno Cuatro No. 95 Ciudad Industrial
C.P. 58200 Morelia, MICH.

OAXACA

Riveras del Atoyac No. 206- A Col. Educación
C.P. 68010 Oaxaca, OAX.

PUEBLA

Blvd. Gasoducto No. 7 Parque Industrial
Puebla 2000 C.P. 72225 Puebla, PUE.

QUERÉTARO

Acceso 1 No. 106 Fraccionamiento Industrial
La Montaña C.P. 76117 Querétaro, QRO.

REYNOSA

Avenida San Rafael Lote 15 Porción Sur S/N
Parque Industrial Moll C.P. 88756 Reynosa,
TAMPS.

SAN LUIS POTOSÍ

Carretera México 57 S/N Col. Industrial San
Luis C.P. 78395 San Luis Potosí, SLP.

TAMPICO

Calzada San Pedro No. 102 Col. Arenal
C.P. 89344 Tampico, TAMPS.

TAPACHULA

Mangos Bodega No. 28 Libramiento Sur-Pte
Km4+000 Parque Industrial Los Mangos
C.P. 30798 Tapachula, CHIS.

TIJUANA

Andador Vecinal 8700, Colonia El Tecolote
Parque Industrial Nordika Tijuana, B.C.
CP 22644 Tijuana, BCN.

TOLUCA

Avenida Independencia No. 1320-A
Col. Reforma y Ferrocarriles Nacionales
C.P. 50070 Toluca, EDO. MEX.

TORREÓN

Calzada Agro Industrias No. 241 C.P. 27272
Torreón, COAH.

TUXTLA GUTIÉRREZ

Calzada Emiliano Zapata Km 2 No. 99 Bodega
6 Col. Terán C.P. 29050 Tuxtla, CHIS.

VERACRUZ

Villa Marina Lote 15 Manzana 3 Col. Grangas
La Boticaria C.P. 91966 Veracruz, VER.

VILLAHERMOSA

Periférico Carlos Pellicer No. 3010- 4
Col. Atasta de Serra C.P. 86100 Villahermosa,
TAB.

ZACATECAS

Calzada Revolución Mexicana No. 103-2
Zona Industrial Col. Ejidal C.P. 98604
Zacatecas, ZAC.

ZAMORA

Labastida No. 1190 Fraccionamiento Valencia
Col. Prados de Valencia C.P. 95610 Zamora,
MICH.



TBConline www.tbcmexico.com 800 288 22 63 mejoracontinua@tbcmexico.com



TBC de Mexico
TBC LATAM



tbcmexico
tblatam



TBC de Mexico
TBC LATAM



444 481 17 24